

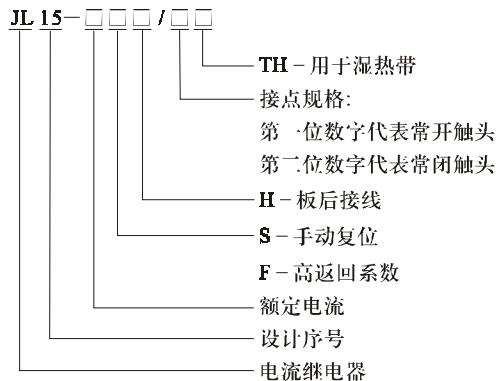
JL15系列交直流电流继电器

一、概述

JL15系列交直流电流继电器（以下简称继电器）是一种电流瞬时动作的电磁式继电器，用于交流50Hz电压380V以下及直流440V以下，电流至1200A的一次回路中作为电力系统中的过电流保护元件。

本系列JL15-F型交流高返回系数继电器主要用于频繁操作的交流异步电动机的堵转保护。

二、型号



三、主要技术参数

●继电器型号规格及技术数据如下表

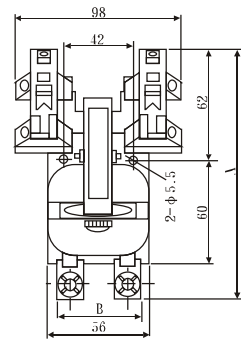
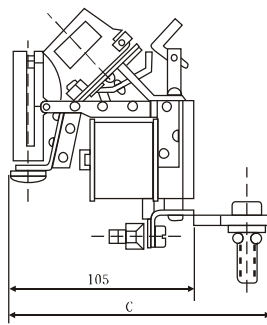
电流种类	型号	吸引线圈额定电流 I_e (A)	吸引电流调整范围	接点形式	接线方式	备注
直流 或 交流	JL15-□/01 JL15-□/11 JL15-□S/01 JL15-□S/11	1.5, 2.5, 5, 10, 15, 20, 30, 40, 60, 80, 100, 150, 250, 300, 400, 600, 800, 1200	80~300% I_e	一常闭 一常开、一常闭	60A以下 板前接线 80A及以上 板后接线或 板前接线	继电器触点 额定电流为5A
	JL15-□/02 JL15-□/22 JL15-□S/02 JL15-□S/22		120~400% I_e	二常闭 二常开、二常闭		
交流	JL15-□F/01 JL15-□F/11		120~400% I_e	一常闭 一常开、一常闭		

四、外形及安装尺寸

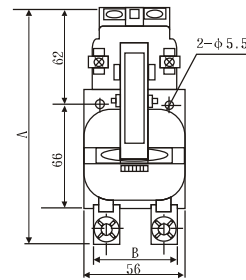
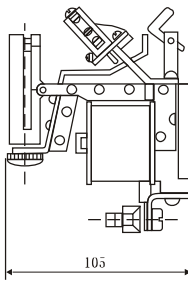
●外形尺寸如下表

型号	吸引线圈额定电流 (A)	接线方式	外形尺寸 (mm)			接线螺钉规格
			A	B	C	
JL15-□□/01 JL15-□□/11	1.5~60	板前	145	56	-	M6
	80~150		185	69	-	M8
	250		188	77	-	M10
	300~600		188	77	-	M12
	800~1200		215	113	-	M16
JL15-□□H/01 JL15-□□H/11	80~150	板后	160	69	164	M8
	250		170	77	167	M10
	300~600		175	77	167	M12
	800~1200		185	113	170	M16

JL15-□□/02 型
□□/22 型
继电器外形及安装尺寸



JL15-□□/01 型
□□/11 型
继电器外形及安装尺寸



JL15-□□H/01 型
□□H/11 型
继电器外形及安装尺寸

