

SS-61、62型时间继电器

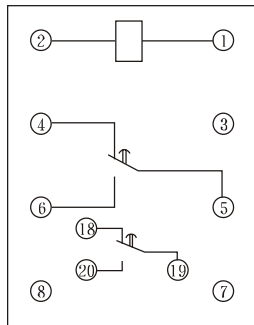
一、应用范围

主要用于各种控制和继电保护电路中，达到自动延时转换电路的目的。

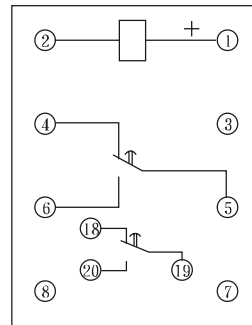
二、主要技术参数

- 额定电压: AC50Hz, 220V、127V、110V、100V; DC 220V、110V、48V、24V;
- 延时整定范围: 0.1-999.9s。
- 延时级差: 0.1s。
- 触点形式: 二副延时转换。
- 动作值: SS-61动作电压不大于85%的额定电压(交流动作); SS-62动作电压不大于70%的额定电压(直流动作)。
- 返回值: 返回电压不小于5%额定电压。
- 整定误差: 不大于 $\pm 1\%$ 。
- 动作延时一致性: 不大于整定值的1%。
- 功率消耗: SS-61不大于4VA; SS-62不大于6.6W。
- 触点容量: 在电压不超过250V, 电流不超过5A, 时间常数为 $5 \pm 0.75\text{ms}$ 的直流有感负荷电路中, 产品输出触点的断开容量为50W。输出触点在上述规定的负荷条件下, 产品能可靠动作及返回 5×10^4 次。输出触点长期允许接通电流为5A。
- 介质强度: 产品各导电端子连在一起, 对外露的非带电金属部分或外壳之间, 能承受2000V(有效值)50Hz的交流电压历时1分钟试验而无绝缘击穿或闪络现象。

三、内部接线



SS-61



SS-62